

# ApeosPort-V 7080 DocuCentre-V 7080 ApeosPort-V 6080 DocuCentre-V 6080

## Hướng dẫn Sử dụng (Dành cho AirPrint)

Cảm ơn bạn đã lựa chọn sản phẩm của chúng tôi.

Tài liệu hướng dẫn này mô tả cách vận hành AirPrint và cung cấp thông tin về các biện pháp phòng ngừa bạn cần thực hiện trong khi vận hành. Vui lòng đọc tài liệu hướng dẫn này trước khi sử dụng.

Trong tài liệu hướng dẫn này, chúng tôi giả định rằng bạn đã biết các thông tin cơ bản và phương thức vận hành máy của mình. Để biết thông tin về cách vận hành máy, hãy xem Hướng dẫn Quản trị hoặc Hướng dẫn Sử dụng được phân phối cùng với mỗi máy.

Mac, MacBook, MacBook Air, iMac, OS X, iPad, iPhone, iPod touch, Bonjour là các thương hiệu hoặc thương hiệu đã đăng ký của Apple Inc.  
AirPrint và Logo AirPrint là các thương hiệu của Apple Inc.  
"Twitter" là thương hiệu đã đăng ký của Twitter, Inc.  
"Facebook" là thương hiệu đã đăng ký của Facebook, Inc.  
Tất cả tên sản phẩm/nhãn hiệu đều là thương hiệu hoặc thương hiệu đã đăng ký của chủ sở hữu tương ứng.

### Quan trọng

- Hướng dẫn sử dụng này đã được đăng ký bản quyền có bảo lưu mọi quyền. Theo luật bản quyền, không được sao chép hoặc sửa đổi toàn bộ hoặc một phần hướng dẫn này khi chưa có văn bản đồng ý của bên xuất bản.
- Các phần trong hướng dẫn này có thể thay đổi mà không thông báo trước.
- Chúng tôi hoan nghênh mọi góp ý cho các phần chưa rõ ràng, lỗi, các phần còn bỏ sót hoặc các trang thiếu.
- Không bao giờ cố thực hiện những quy trình không được trình bày cụ thể trong hướng dẫn sử dụng này trên máy.  
Thao tác không được phép có thể gây ra s cố hoặc tai nạn. Fuji Xerox không chịu trách nhiệm pháp lý về mọi vấn đề phát sinh từ việc vận hành thiết bị bằng thao tác không được phép.

Việc xuất khẩu sản phẩm này bị kiểm soát nghiêm ngặt theo Luật về Ngoại hối và Ngoại thương của Nhật Bản và/hoặc các quy định về kiểm soát xuất khẩu của Hoa Kỳ.

Xerox, Xerox and Design, Fuji Xerox and Design, và CentreWare là những nhãn hiệu thương mại đã được đăng ký của Xerox Corporation ở Nhật Bản và/hoặc các quốc gia khác.

## Mục lục

---

---

Giới thiệu về AirPrint .....	3
Tổng quan về AirPrint .....	3
Môi trường Hoạt động .....	3
Cài đặt Môi trường .....	4
Cài đặt Máy.....	4
Cài đặt CentreWare Internet Services .....	4
Cài đặt Máy tính (Chỉ dành cho OS X) .....	6
In .....	9
In từ iOS .....	9
In từ OS X.....	10
Khắc phục Sự cố .....	11
Sự cố khi Chọn Máy in .....	11
Sự cố khi In.....	11
Mã Lỗi .....	12
Lưu ý và Hạn chế .....	13
Chỉ mục .....	14

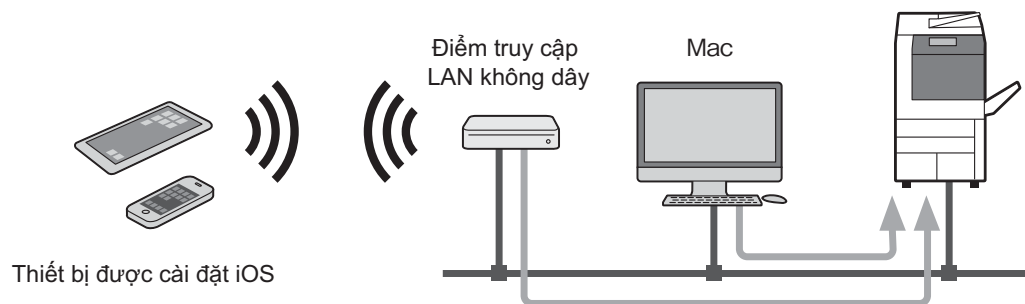
## Giới thiệu về AirPrint

### Tổng quan về AirPrint



AirPrint là dịch vụ in do Apple Inc cung cấp. Khi sử dụng AirPrint, bạn có thể gửi hướng dẫn in tài liệu tới máy từ các máy tính OS X hoặc thiết bị được cài đặt iOS, như iPad/iPhone, mà không cần cài đặt bất kỳ trình điều khiển in hay phần mềm đặc biệt nào.

- Lưu ý**
- Thông tin về AirPrint trong tài liệu này có hiệu lực từ tháng 09/2014. Để biết thông tin mới nhất, vui lòng xem trên trang web của Apple Inc..



### Môi trường Hoạt động

Tính năng này hoạt động trong môi trường sau:

#### Mẫu máy được Hỗ trợ

Tính năng này hỗ trợ các mẫu máy sau:

- ApeosPort-V C7775/C6675/C5575/C4475/C3375/C2275
- DocuCentre-V C7775/C6675/C5575/C4475/C3375/C2275
- ApeosPort-V C7780/C6680/C5580
- DocuCentre-V C7780/C6680/C5580
- ApeosPort-V 7080/6080
- DocuCentre-V 7080/6080

- Lưu ý**
- Các mẫu máy trên được hỗ trợ từ tháng 09/2014. Chúng có thể thay đổi mà không có thông báo.
  - AirPrint được các mẫu máy Loại 2 (T2) của ApeosPort-V C7775/C6675/C5575/C4475/C3375/C2275, DocuCentre-V C7775/C6675/C5575/C4475/C3375/C2275, ApeosPort-V C7780/C6680/C5580, DocuCentre-V C7780/C6680/C5580 hỗ trợ. Để biết thông tin về cách phân biệt phiên bản của mẫu máy, hãy tham khảo Hướng dẫn Sử dụng hoặc Hướng dẫn Quản trị.
  - Sản phẩm này có thể không có sẵn ở một số quốc gia.
  - Máy in AirPrint có kết nối Wi-Fi phải được kết nối cùng một mạng Wi-Fi nội bộ với thiết bị iOS hoặc Mac của bạn.

#### Hệ Điều hành được Hỗ trợ

Tính năng này hỗ trợ các HĐH sau:

- iOS 6, iOS 7 (iPad, iPhone, iPod touch)
- OS X 10.8 Mountain Lion, OS X 10.9 Mavericks (MacBook, MacBook Air, iMac và các thiết bị khác)

## Cài đặt Môi trường

Phần này giải thích cách cài đặt môi trường để sử dụng AirPrint.

### Cài đặt Máy

Phần này mô tả một vài điểm cần được quản trị viên hệ thống cài đặt. Kiểm tra các cài đặt thích hợp bên dưới trong [Tools] trước khi bạn bật AirPrint.

#### ■Port Settings

- Đặt [System Settings] > [Connectivity & Network Setup] > [Port Settings] > [Bonjour] > [Bonjour Port Status] thành [Enabled]\*.
- Đặt [System Settings] > [Connectivity & Network Setup] > [Port Settings] > [IPP] > [IPP Port Status] thành [Enabled]\*.

\* [Enabled] được chọn theo mặc định khi xuất xưởng.

#### ■Protocol Settings

- Đặt địa chỉ IP, mặt nạ mạng con và địa chỉ cổng từ [System Settings] > [Connectivity & Network Setup] > [Protocol Settings] để sử dụng máy trong môi trường TCP/IP.

#### ■Security Settings

- Đặt chức năng xác minh chứng chỉ máy chủ hoặc số cổng từ [System Settings] > [Connectivity & Network Setup] > [Security Settings] để liên lạc bằng SSL với máy.

**Lưu ý** • Đặt các mục này nếu liên lạc bằng SSL.

## Cài đặt CentreWare Internet Services

### Cài đặt AirPrint

Cài đặt AirPrint là giá trị bắt buộc khi máy của bạn sử dụng AirPrint.

- 1** Mở trình duyệt web từ máy tính được nối mạng.
- 2** Nhập địa chỉ IP của máy vào ô địa chỉ trên trình duyệt, rồi nhấn phím <Enter>. Kết nối với CentreWare Internet Services được thiết lập.

**Lưu ý** • Trong khi kết nối/vận hành, màn hình bật lên để bạn nhập ID người dùng/mật khẩu có thể xuất hiện. Trong trường hợp này, hãy nhập ID người dùng/mật khẩu của quản trị viên hệ thống và nhấp [OK].

- 3** Chọn tab [Properties] > [Connectivity] > [Protocols] > [AirPrint].
- 4** Định cấu hình các cài đặt sau và nhấp [Apply].

Mục		Nội dung
General	AirPrint	Đánh dấu hộp kiểm để bật AirPrint. <b>Lưu ý</b> • Hộp kiểm được đánh dấu theo mặc định khi xuất xưởng.

Mục		Nội dung
Bonjour	Printer Name	Nhập tên máy, tối đa 62 ký tự byte đơn.
	Location	Nhập vị trí của thiết bị, tối đa 255 ký tự byte đơn.
	Geographical Coordinates	Nhập kinh độ và vĩ độ của địa điểm đặt máy. Nhập kinh độ từ -90,000000 đến 90,000000 và vĩ độ từ -180,000000 đến 180,000000.
IPP Authentication	Basic Authentication	Đánh dấu hộp kiểm để sử dụng chức năng xác thực IPP.
	User Name	Nhập tên người dùng có quyền truy cập. Nhập tên máy, tối đa 32 ký tự byte đơn.
	Password	Nhập mật khẩu, tối đa 32 ký tự byte đơn.
	Retype Password	Nhập lại mật khẩu, tối đa 32 ký tự byte đơn.
SSL/TLS Settings	HTTP - SSL/TLS Communication	Đánh dấu hộp kiểm để mã hóa quá trình liên lạc HTTP để gửi lệnh in. <b>Quan trọng</b> • Mục này chỉ xuất hiện khi cài đặt [Machine Digital Certificate Management] được định cấu hình.
Machine Digital Certificate	Machine Digital Certificate Management	Mục này phải được đặt để bật quá trình liên lạc HTTP - SSL/TLS. Nhấp vào nút [Settings] để hiển thị màn hình [Machine Digital Certificate Management]. Trên màn hình này, bạn có thể tạo chứng chỉ hoặc nhập chứng chỉ được tạo ở tổ chức hoặc công cụ ngoài. Để biết thông tin về cách định cấu hình cài đặt, hãy xem phần trợ giúp của CentreWare Internet Services.
Consumables	Consumables	Nhấp vào nút [Check Status] để hiển thị màn hình [Consumables]. Để biết thêm thông tin về màn hình [Consumables], hãy xem phần trợ giúp của CentreWare Internet Services.
Print Job Handling when Data Error Occurs	Print Job Handling when Data Error Occurs	Định cấu hình cách xử lý lỗi dữ liệu AirPrint. Chọn [Cancel Print Job] hoặc [Force Print Job].

- 5** Yêu cầu khởi động lại được hiển thị trên trình duyệt web. Nhấp [Reboot Machine].
- 6** Nhấp [OK] trong màn hình xác nhận. Máy sẽ khởi động lại và các cài đặt sẽ được thể hiện.

### Khi Sử dụng Mạng Khác (Chỉ dành cho OS X)

Cài đặt Wide-Area Bonjour là bắt buộc khi máy của bạn và máy tính sử dụng các mạng khác nhau và đang liên lạc qua bộ định tuyến.

Phần này mô tả cách thiết lập cài đặt Wide-Area Bonjour cho máy.

- Lưu ý**
- Bạn không cần dùng cài đặt này khi máy và máy tính dùng chung mạng.
  - Để biết thông tin về cách thiết lập cài đặt cho OS X hoặc máy chủ DNS, hãy hỏi quản trị viên mạng của bạn.

- 1** Mở trình duyệt web từ máy tính được nối mạng.

- 2** Nhập địa chỉ IP của máy vào ô địa chỉ trên trình duyệt, rồi nhấn phím <Enter>. Kết nối với CentreWare Internet Services được thiết lập.  
**Lưu ý** • Trong khi kết nối/vận hành, màn hình bật lên để bạn nhập ID người dùng/mật khẩu có thể xuất hiện. Trong trường hợp này, hãy nhập ID người dùng/mật khẩu của quản trị viên hệ thống và nhấn [OK].
- 3** Chọn tab [Properties] > [Connectivity] > [Protocols] > [Bonjour]. Sau đó, chọn [Enabled] trong [Wide-Area Bonjour] và nhấn [Apply].
- 4** Yêu cầu khởi động lại được hiển thị trên trình duyệt web. Nhấn [Reboot Machine].
- 5** Nhấn [OK] trong màn hình xác nhận. Máy sẽ khởi động lại và các cài đặt sẽ được thể hiện.
- 6** Chọn tab [Properties] > [Connectivity] > [Protocols] > [TCP/IP]. Sau đó, định cấu hình các cài đặt sau và nhấn [Apply].
  - DNS Server Address: Địa chỉ máy chủ DNS của bạn
  - DNS Domain Name: Tên miền DNS của bạn
  - Dynamic DNS Registration (IPv4/IPv6): Enabled
- 7** Yêu cầu khởi động lại được hiển thị trên trình duyệt web. Nhấn [Reboot Machine].
- 8** Nhấn [OK] trong màn hình xác nhận. Máy sẽ khởi động lại và các cài đặt sẽ được thể hiện.

## Cài đặt Máy tính (Chỉ dành cho OS X)

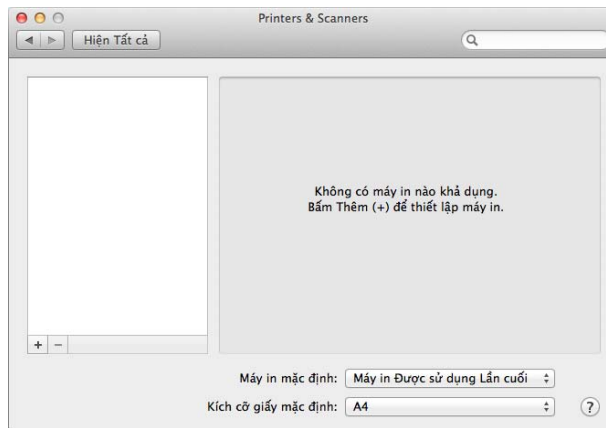
---

Bạn phải đăng ký máy này với máy tính trước khi in bằng AirPrint.  
Phần này mô tả cách đăng ký máy với máy tính.

- 1** Từ máy tính OS X được nối mạng, chọn menu [Apple] > [Tùy chọn Hệ thống].
- 2** Chọn [Printers & Scanners].



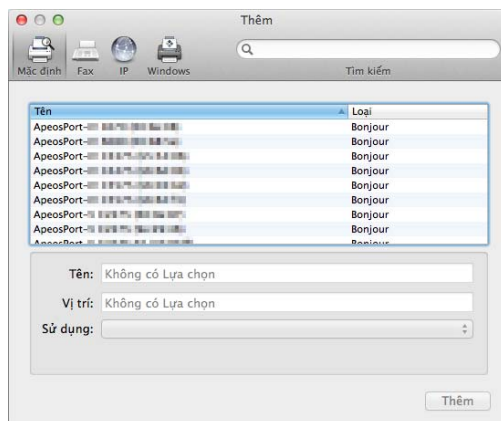
### 3 Nhấp vào [+] (Thêm).



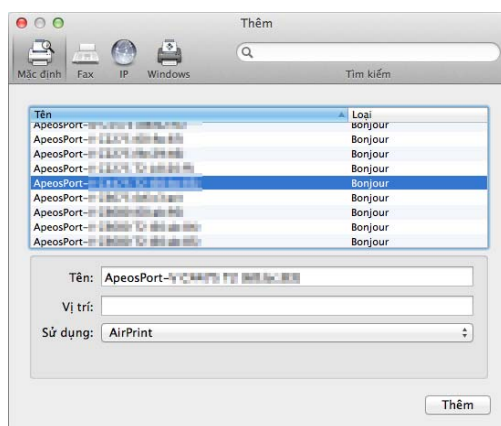
- Lưu ý**
- Nếu menu thả xuống được hiển thị khi bạn nhấp vào [+] (Thêm), chọn [Thêm Máy in hoặc Máy quét].

### 4 Chọn máy từ danh sách [Tên].

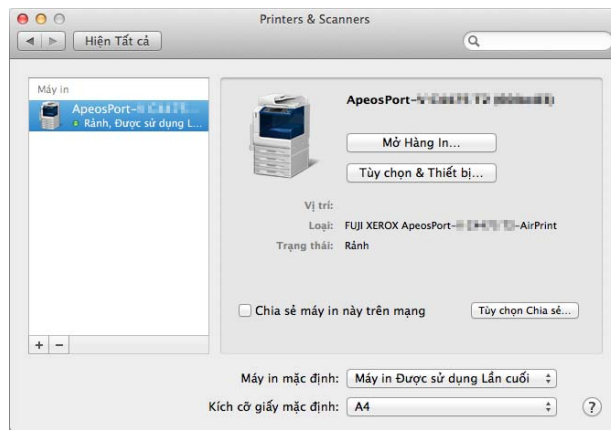
- Lưu ý**
- Các máy in trong mạng được tìm kiếm tự động và được liệt kê trong danh sách [Tên]. Nếu máy không xuất hiện trong danh sách, hãy kiểm tra các cài đặt mạng của máy và máy tính.



### 5 Chọn [AirPrint] cho [Sử dụng] và nhấp vào [Thêm].



Máy được thêm vào [Máy in] trong màn hình [Printers & Scanners].



## In

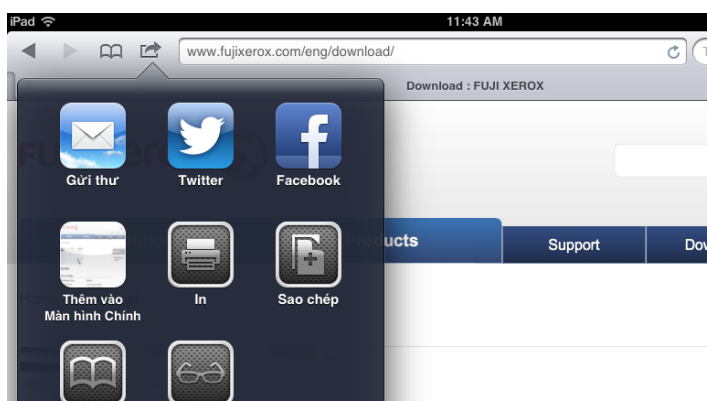
Phần này mô tả cách sử dụng AirPrint với máy.

### In từ iOS

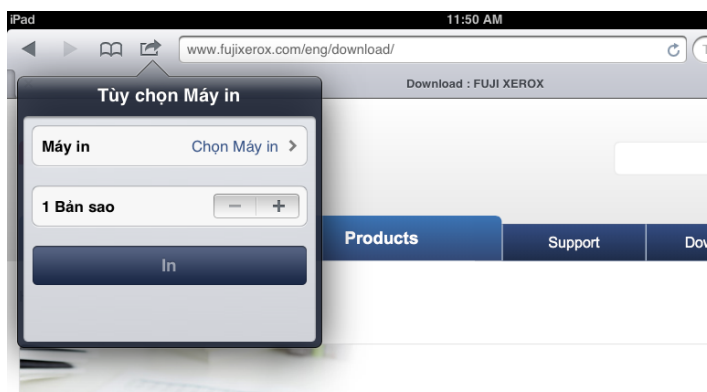
Phần này mô tả cách yêu cầu lấy hướng dẫn in từ iOS (iOS 6, Safari 6.0), chẳng hạn như từ iPad.

**Lưu ý** • Giao diện người dùng thực tế có thể khác tùy vào ứng dụng bạn đang dùng.

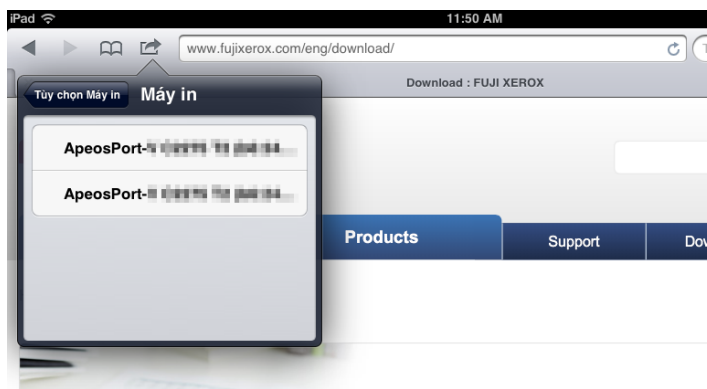
- 1 Mở tài liệu bạn muốn in.
- 2 Từ menu [📎], chọn [In].



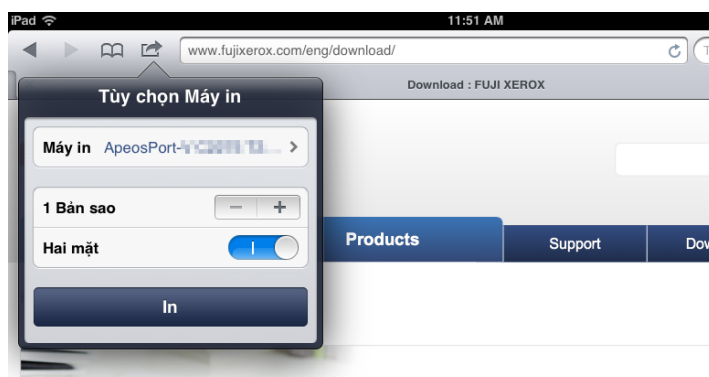
- 3 Chạm vào [Chọn máy in].



- 4 Chọn máy.



## 5 Xác nhận các cài đặt in và chạm vào [In].

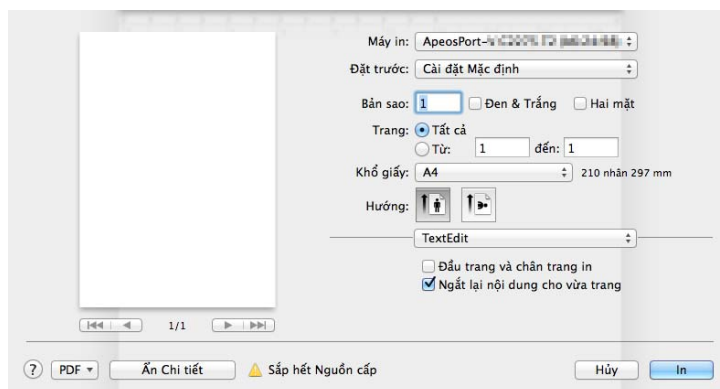


**Lưu ý** • Các mục cài đặt thay đổi theo ứng dụng.

## In từ OS X

Phần này mô tả cách yêu cầu lấy hướng dẫn in từ OS X.

- 1** Mở tài liệu bạn muốn in.
- 2** Từ menu [Tệp], chọn [In].
- 3** Chọn máy từ [Máy in]. Xác nhận các cài đặt in và nhấp vào [In].



**Lưu ý** • Bạn chỉ có thể chọn các cài đặt in khả dụng đối với máy.

## Khắc phục Sự cố

### Sự cố khi Chọn Máy in

Triệu chứng	Lý do và Cách xử lý
Máy không được hiển thị trong danh sách máy in.	[Lý do] Máy tính không thể kết nối với mạng. [Cách xử lý] Kiểm tra các cài đặt mạng cho máy và cho iOS/OS X.
	[Lý do] Cổng Bonjour và IPP bị vô hiệu hóa. [Cách xử lý] Kiểm tra các cài đặt cổng từ [System Settings] > [Connectivity & Network Setup].
	[Lý do] AirPrint bị vô hiệu hóa. [Cách xử lý] Kết nối với CentreWare Internet Services và đánh dấu hộp kiểm AirPrint trong tab [Properties] > [Connectivity] > [Protocols] > [AirPrint].  Để biết thông tin về cách bật AirPrint cho máy, hãy xem "Cài đặt AirPrint" (Tr.4).
	[Lý do] Khi yêu cầu lấy hướng dẫn in từ OS X, máy tính và máy sử dụng các mạng khác nhau. [Cách xử lý] Để máy tính và máy sử dụng chung mạng. Khi liên lạc qua bộ định tuyến, bật Wide-Area Bonjour cho máy tính và máy.  Để biết thông tin về cách bật Wide-Area Bonjour cho máy, hãy xem "Khi Sử dụng Mạng Khác (Chỉ dành cho OS X)" (Tr.5).  Để biết thông tin về cách thiết lập cài đặt cho OS X hoặc máy chủ DNS, hãy hỏi quản trị viên mạng của bạn.

### Sự cố khi In

Triệu chứng	Lý do và Cách xử lý
Không thể in.	[Lý do] Charge Print hoặc Private Charge Print được thiết lập cho máy. [Cách xử lý] Không thể sử dụng Charge Print hoặc Private Charge Print với tính năng này. Thay đổi cài đặt của máy.

## Mã Lỗi

---

Mã lỗi được hiển thị khi có lỗi xảy ra trong lúc sử dụng tính năng này.

Hãy xem mã lỗi trong bảng sau để xử lý sự cố.

**Lưu ý** • Nếu mã lỗi được hiển thị, mọi dữ liệu in còn lại trong máy và thông tin được lưu trong bộ nhớ của máy sẽ không được bảo mật.

Đối với các mã lỗi không xuất hiện trong bảng sau, hãy xem Hướng dẫn Quản trị.

<b>Mã Lỗi</b>	<b>Lý do và Cách xử lý</b>
017-734	[Lý do] Đã xảy ra lỗi bên trong khi xử lý AirPrint. [Cách xử lý] Thử in từ phần mềm hoặc trình điều khiển in không phải là AirPrint. Nếu sự cố vẫn xuất hiện, hãy liên hệ với Trung tâm Hỗ trợ Khách hàng của chúng tôi.

## **Lưu ý và Hạn chế**

---

Phần này mô tả các lưu ý và hạn chế bạn cần làm theo khi sử dụng tính năng này.

### **■ Lưu ý và Hạn chế khi In**

- Không thể sử dụng Charge Print hoặc Private Charge Print với tính năng này.
- Với tính năng này, các ký tự và hình ảnh có thể bị biến dạng trong bản in ra, do các thông số của AirPrint.
- Lệnh in đã thực hiện bằng tính năng này được hiển thị là "IPP" trên Báo cáo Lịch sử In. Thông tin lệnh in được hiển thị là "PDF" hoặc "URF" trên báo cáo.

## Chỉ mục

---

---

### A

AirPrint .....3

### C

Cài đặt Môi trường .....4

Cài đặt OS X .....6

CentreWare Internet Services .....4

### H

HĐH được Hỗ trợ .....3

### I

In .....9

### M

Mã lỗi .....12

Mẫu máy được hỗ trợ .....3

Môi trường hoạt động .....3

### P

Port Settings .....4

Protocol Settings .....4

### S

Security Settings .....4

Sự cố khi chọn máy in ..... 11

Sự cố khi in ..... 11

### T

Thêm máy in .....6

**ApeosPort-V 7080/6080**  
**DocuCentre-V 7080/6080**  
**Hướng dẫn Sử dụng (Dành cho AirPrint)**

Fuji Xerox Co., Ltd.

ME7207VI0-1 (Ấn bản 1)  
Tháng 9 năm 2014  
Bản quyền © 2014 by Fuji Xerox Co., Ltd.